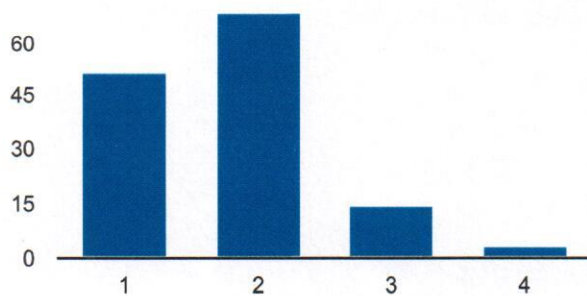


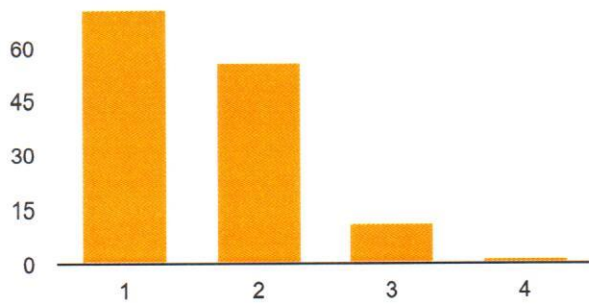
2. Bietet dir unsere Schule ein gutes Lernklima?

Der Unterricht ist interessant.



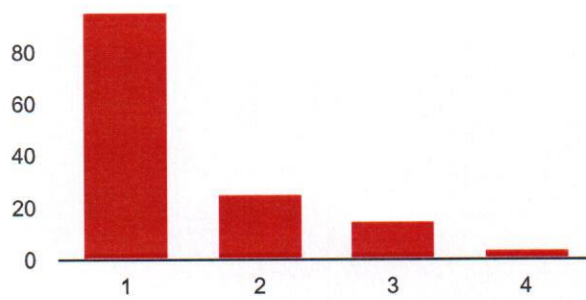
Ja, trifft zu: 1	51	37.2 %
2	69	50.4 %
3	14	10.2 %
Nein, stimmt nicht: 4	3	2.2 %

Ich verstehe die Aufträge/Anweisungen.



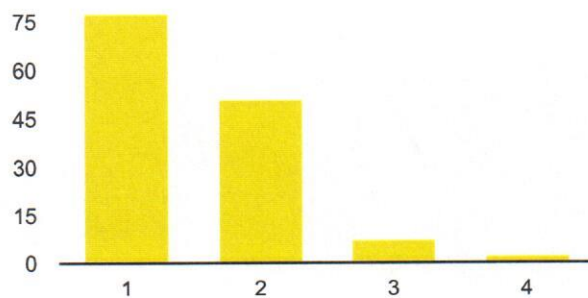
Ja trifft zu: 1	70	51.1 %
2	55	40.1 %
3	11	8 %
Nein, stimmt nicht: 4	1	0.7 %

Ich wage auch zu fragen, wenn ich etwas nicht verstehe.



Ja trifft zu: 1	95	69.3 %
2	25	18.2 %
3	14	10.2 %
Nein, stimmt nicht: 4	3	2.2 %

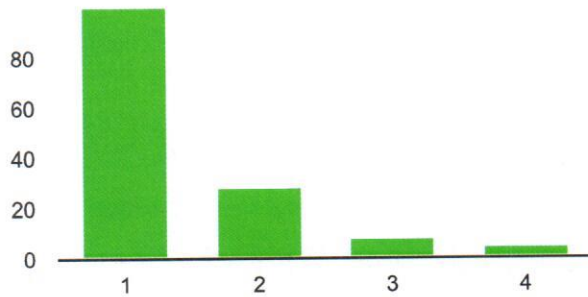
Ich kann in der Schule gut arbeiten.



Ja trifft zu: 1	77	56.2 %
-----------------	-----------	--------

	2	51	37.2 %
	3	7	5.1 %
Nein, stimmt nicht:	4	2	1.5 %

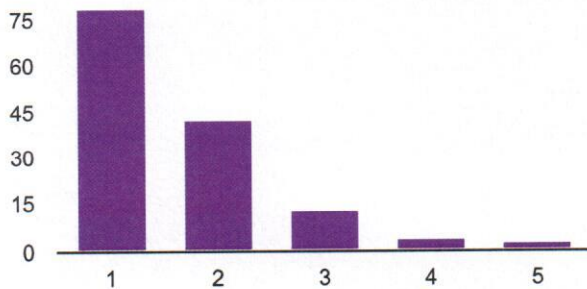
Im Unterricht können wir auch lachen und Fröhliches erleben.



Ja trifft zu:	1	99	72.3 %
	2	27	19.7 %
	3	7	5.1 %
Nein, stimmt nicht:	4	4	2.9 %

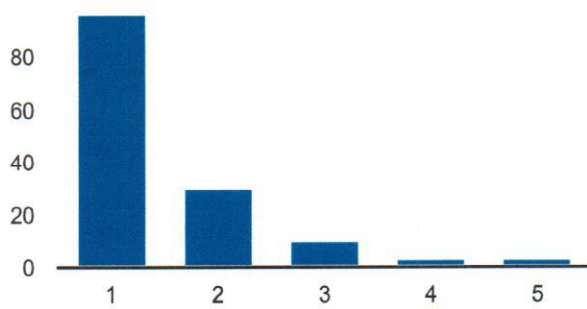
3.Unterrichtsqualität

Ich kenne die Lernziele des Unterrichts.



Ja trifft zu:	1	78	56.9 %
	2	42	30.7 %
	3	12	8.8 %
	4	3	2.2 %
Nein, stimmt nicht:	5	2	1.5 %

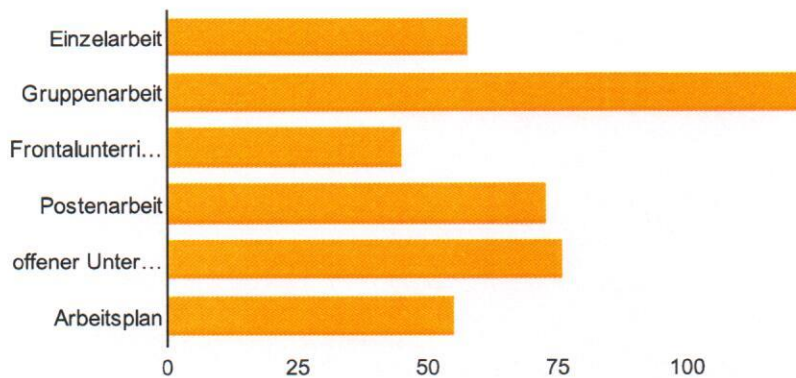
Ich werde gut unterstützt.



Ja trifft zu:	1	95	69.3 %
	2	29	21.2 %
	3	9	6.6 %
	4	2	1.5 %

Nein, stimmt nicht: 5 **2** 1.5 %

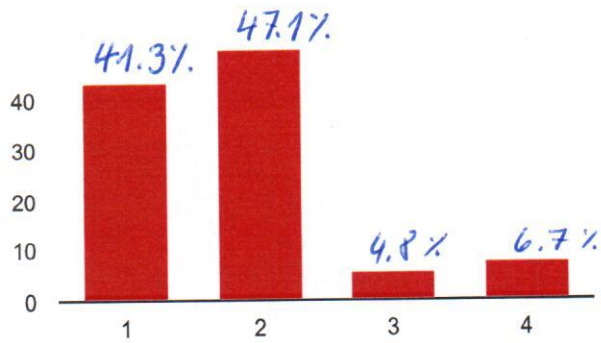
Welche Lernformen machen mir Spass?



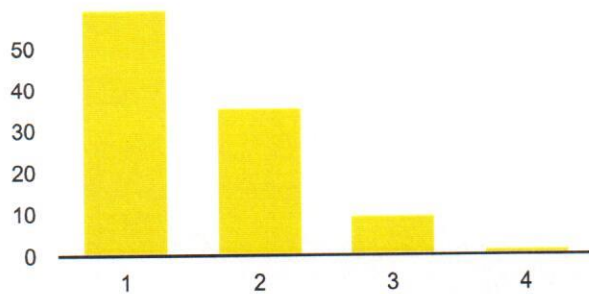
Einzelarbeit	58	42.3 %
Gruppenarbeit	123	89.8 %
Frontalunterricht	45	32.8 %
Postenarbeit	73	53.3 %
offener Unterricht	76	55.5 %
Arbeitsplan	55	40.1 %

4. Lernprozess

Ich lerne in der Schule meine Arbeit zu planen.

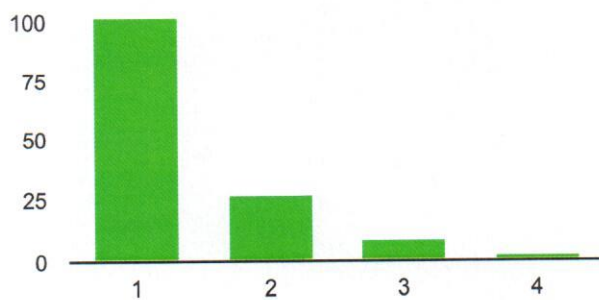


Ich lerne, wie ich eine Aufgabe am besten lösen kann.



Ja trifft zu: 1	59	56.7 %
2	35	33.7 %
3	9	8.7 %
Nein, stimmt nicht: 4	1	1 %

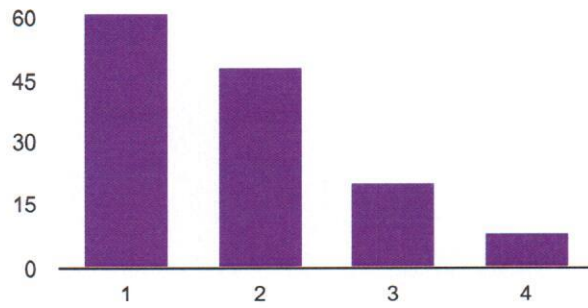
Ich lerne, wie ich mit anderen zusammenarbeite.



Ja trifft zu: 1	101	73.7 %
2	26	19 %
3	8	5.8 %
Nein, stimmt nicht: 4	2	1.5 %

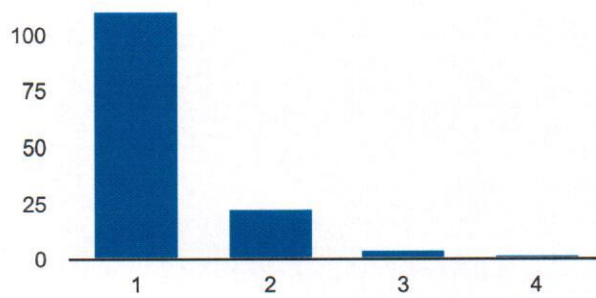
5. Selbst- und Sozialkompetenz

Ich werde in der Schule gelobt.



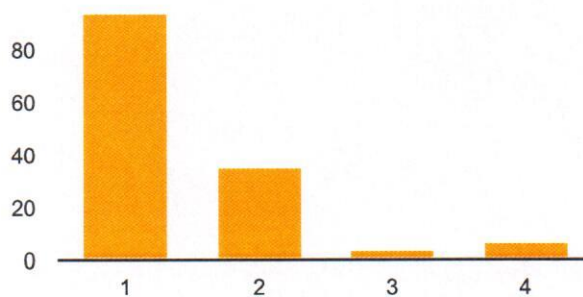
Ja, trifft zu.: 1	61	44.5 %
2	48	35 %
3	20	14.6 %
Nein, stimmt nicht.: 4	8	5.8 %

Ich fühle mich wohl in der Klasse.



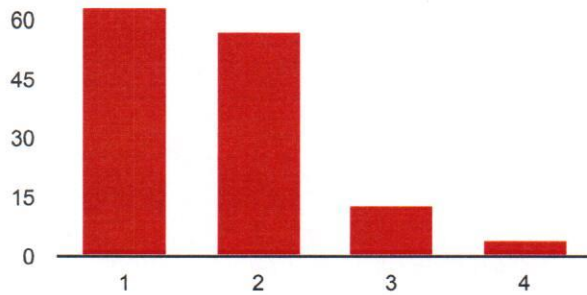
Ja, trifft zu.: 1	110	80.3 %
2	22	16.1 %
3	4	2.9 %
Nein, stimmt nicht: 4	1	0.7 %

Ich fühle mich wohl in unserer Schule.



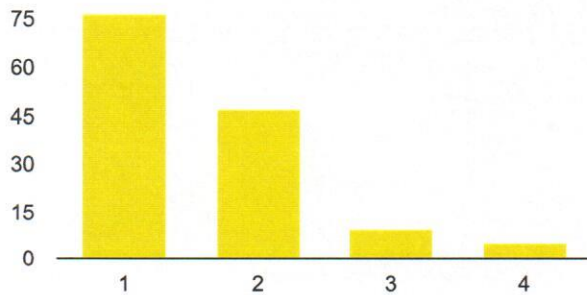
Ja, trifft zu.: 1	93	67.9 %
2	35	25.5 %
3	3	2.2 %
Nein, stimmt nicht: 4	6	4.4 %

Ich kann mitreden und mir wird zugehört.



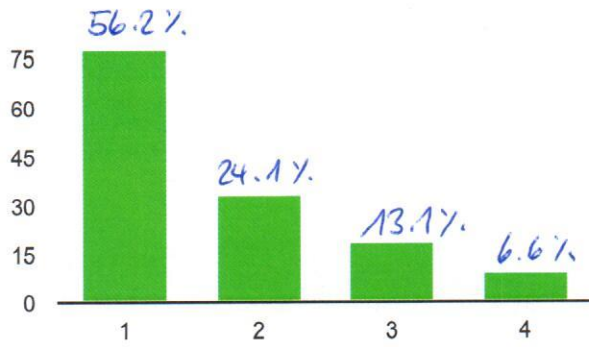
Ja, trifft zu.: 1	63	46 %
2	57	41.6 %
3	13	9.5 %
Nein, stimmt nicht: 4	4	2.9 %

Wir verhalten uns gegenseitig gerecht.



Ja, trifft zu.: 1	76	55.5 %
2	47	34.3 %
3	9	6.6 %
Nein, stimmt nicht: 4	5	3.6 %

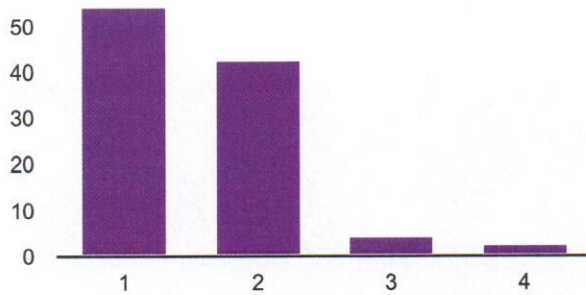
Ich lerne in der Schule Konflikte (Streit) zu klären.



Nein, stimmt nicht: 4 **9** 6.6 %

6. Hausaufgaben

Ich kann die Hausaufgaben meistens selbständig lösen.



Ja, trifft zu.: 1 **54** 52.9 %

2 **42** 41.2 %

3 **4** 3.9 %

Nein, stimmt nicht: 4 **2** 2 %

Anzahl der täglichen Antworten

